



## DESCRIPTION ET APPLICATIONS

Les panneaux autoportants CASTOWALL sont composés par deux tôles d'acier et d'une mousse de polyuréthane rigide à haute isolation thermique. Finition micronervurée, gauffrée ou lisse.

Ils sont conçus pour la construction de façades et de bâtiments industriels, commerciaux, résidentiels, séparations de cloisons et habillages.

La longueur maximale peut aller jusqu'à 18.500 mm avec une largeur utile de 1.000 mm.

## CERTIFICATIONS TECHNIQUES DE PRODUIT

Marquage CE selon norme EN 14509 et certificat de conformité.

## AVANTAGES

Son principal avantage c'est qu'il s'agit d'un panneau polyvalent. Son utilisation peut être aussi bien pour la façade que pour les cloisonnements en général.

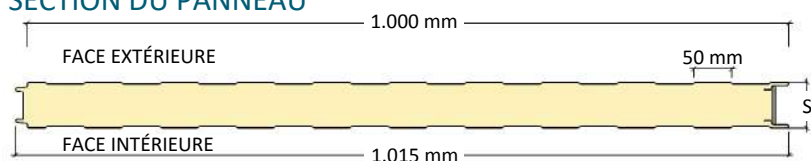
## RÉACTION AU FEU

Classification B-s1,d0 comme en B-s2,d0 et F selon la norme UNE-EN 13501-1: 2007 + A1: 2010. Sans CFC.

## CARACTÉRISTIQUES DU PRODUIT

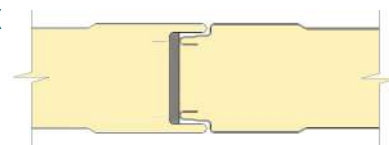
Distance maximale recommandée.

## SECTION DU PANNEAU

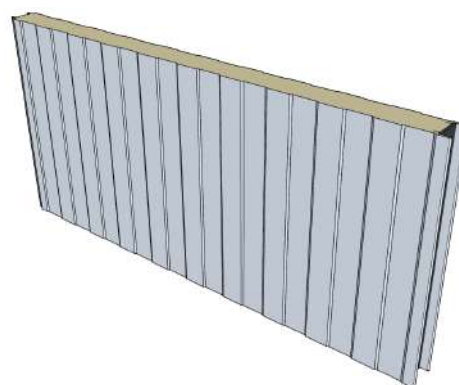


## UNION ENTRE PANNEAUX

Fixation visible



## COMPOSITION 3D



EPAISSEUR (mm)	POIDS (kg/m <sup>2</sup> )	TRANSMISSION THERMIQUE U (W/m <sup>2</sup> K)		DISTANCE ADMISSIBLE L(m)					DISTANCE ADMISSIBLE L(m)				
		U avec JOINT	U INTÉRIEUR	SURCHARGE P(daN/m <sup>2</sup> )					SURCHARGE P(daN/m <sup>2</sup> )				
				60	80	100	120	150	60	80	100	120	150
30	6,39	-	0,67	2,41	2,16	1,94	1,78	1,60	1,96	1,79	1,67	1,57	1,44
40	6,79	-	0,52	2,84	2,49	2,25	2,06	1,85	2,36	2,15	2,00	1,84	1,66
50	7,20	0,54	0,42	3,18	2,79	2,51	2,31	2,08	2,72	2,48	2,25	2,06	1,85
60	7,60	0,43	0,35	3,47	3,05	2,75	2,53	2,27	3,05	2,72	2,46	2,25	2,03
80	8,40	0,32	0,27	4,00	3,51	3,17	2,92	2,63	3,57	3,13	2,83	2,60	2,34
100	9,21	0,25	0,21	5,41	4,77	4,31	3,96	3,57	4,41	4,04	3,76	3,53	3,18
	0,50+0,50	U avec JOINT	U INTÉRIEUR	SURCHARGE P(daN/m <sup>2</sup> )					SURCHARGE P(daN/m <sup>2</sup> )				
				60	80	100	120	150	60	80	100	120	150
30	8,73	-	0,67	2,75	2,52	2,35	2,21	2,06	2,23	2,04	1,91	1,80	1,67
40	9,13	-	0,52	3,30	3,02	2,82	2,66	2,47	2,68	2,46	2,29	2,16	2,01
50	9,54	0,54	0,42	3,81	3,49	3,25	3,06	2,85	3,09	2,83	2,64	2,49	2,32
60	9,94	0,43	0,35	4,28	3,92	3,65	3,44	3,20	3,47	3,18	2,97	2,80	2,60
80	10,74	0,32	0,27	5,13	4,70	4,38	4,13	3,84	4,17	3,83	3,57	3,37	3,13
100	11,55	0,25	0,21	5,91	5,42	5,05	4,76	4,41	4,81	4,41	4,11	3,88	3,61