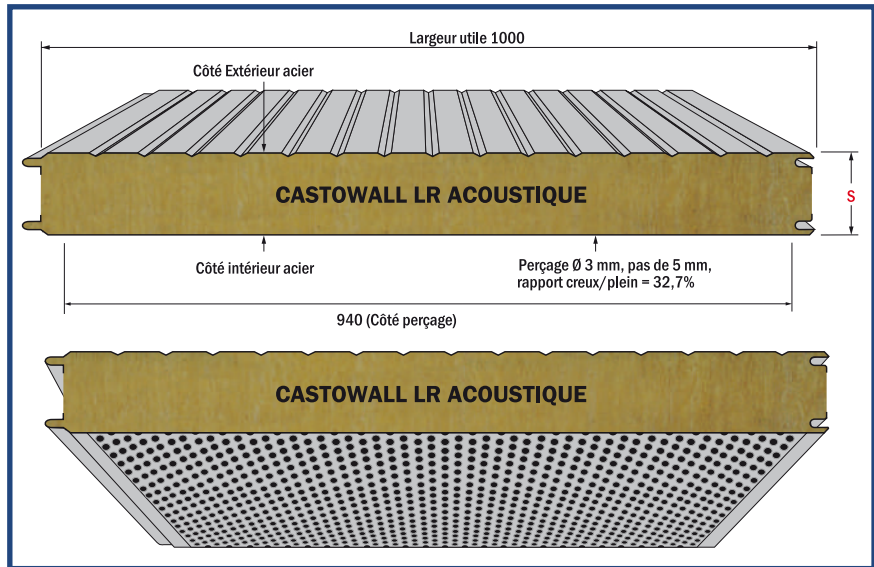
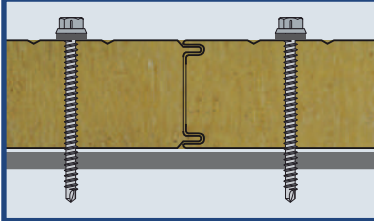


Le CASTOWALL-LR-ACOUSTIQUE est un panneau métallique autoportant calorifugé de laine de roche, pour façades qui demandent un haut niveau de résistance au feu, de hautes prestations d'absorption acoustique et d'isolation.



### DESCRIPTION ET APPLICATIONS

Le panneau CASTOWALL-LR-ACOUSTIQUE, réalisé selon un système de production, se compose d'une tôle micro-nervurée et d'une tôle plate et percée, avec interposition d'une couche isolante de laine de roche.

La laine de roche, disposée perpendiculairement par rapport au plan des tôles, est posée en liteaux à joints décalés longitudinalement monolithique. Peinture polyester atoxique 25 microns.

Résistance au brouillard salin  $\geq 500$  h (ECCA T8).

Résistance à l'humidité  $\geq 1000$  h (ASTM D2247). SansCFC.

Haute résistance mécanique, stabilité, nonhygroscopique, légèreté, valeur esthétique, simplicité et rapidité de mise en œuvre.

### Tableau des charges admissibles

Valeurs garanties avec des côtés en acier épaisseur 0,6 + 0,6 mm d'épaisseur (percée).

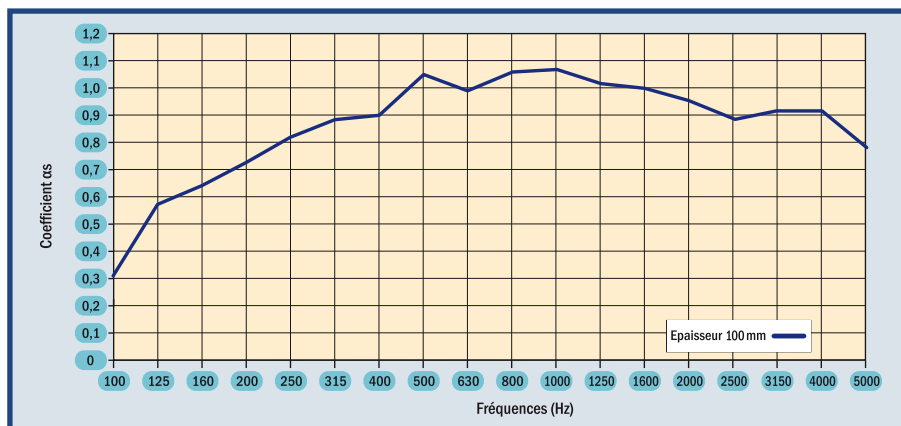
Les distances  $l$  en mètres, relatives à la surcharge  $P$  (daN/m<sup>2</sup>) uniformément distribuée, ont été obtenues à la suite de tests de charge effectués dans nos laboratoires, de manière à garantir à la fois une flèche  $f \leq l/200$  et un coefficient de sécurité conforme aux prescriptions pré-conisées par les normes UEAtc, relatives aux panneaux sandwich, élaborées et appliquées par les principaux Organismes de Certification Européens.

Ep. mm	K		Poids 0,6-0,6 Kg/m <sup>2</sup>											
	Kcal m <sup>2</sup> h °C	Watt m <sup>2</sup> °C		P = daN/m <sup>2</sup>	60	80	100	120	150	60	80	100	120	150
50	0,65	0,75	14,37	$l = m$	2,34	2,19	2,04	1,86	1,65	2,07	1,92	1,77	1,65	1,44
80	0,42	0,49	17,37	$l = m$	3,12	2,79	2,55	2,34	2,01	2,70	2,40	2,22	2,01	1,74
100	0,34	0,40	19,37	$l = m$	3,48	3,09	2,85	2,58	2,22	2,94	2,67	2,46	2,25	1,92

## Panneaux Sandwichs - Laine de Roche - Acoustique

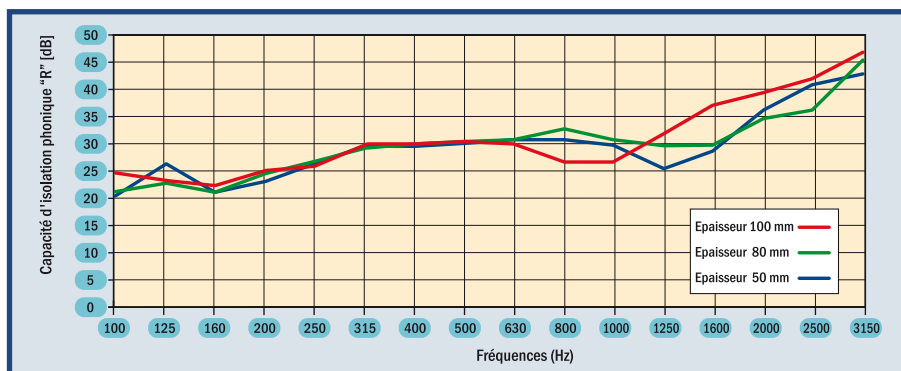
### Absorption acoustique

Le panneau CASTOWALL-LR-ACOUSTIQUE, particulièrement indiqué pour les interventions d'assainissement acoustique, garantit d'excellentes performances d'absorption acoustique et de correction des temps de réverbération sur une vaste gamme de fréquences ; les tests en salle de réverbération, réalisés selon les normes ISO 354/85 sur les épaisseurs 50 - 80 - 100 mm, ont fait ressortir des indices d'absorption du niveau sonore  $\Delta$  La compris entre 10 et 11 dB (A). Nous indiquons ci-dessous le cours des coefficients d'absorption aux différentes fréquences relatives à l'épaisseur de 100 mm.



### Insonorisation

Le panneau CASTOWALL-LR-ACOUSTIQUE a été testé conformément à ISO 717/82 et, il a obtenu l'indice d'évaluation  $R_w = 31,5-33$  dB pour les épaisseurs 50, 80, et 100 mm. Ci-dessous les valeurs des coefficients d'abattement avec les panneaux CASTOWALL-LR-ACOUSTIQUE épaisseur 50, 80 et 100 mm aux différentes fréquences (Hz).



### Résistance au feu

Le panneau CASTOWALL-LR-ACOUSTIQUE a été testé conformément par CASTORMAT sur une structure non chargée, conformément à la circulaire n. 91 du 14/09/61 et il a obtenu les résultats suivants : CASTOWALL-LR-ACOUSTIQUE, ép. 100 - REI 60 certificat n.111480/1720 RF CASTOWALL-LR-ACOUSTIQUE, ép. 80 - REI 45 certificate no. 111477/1717 RF